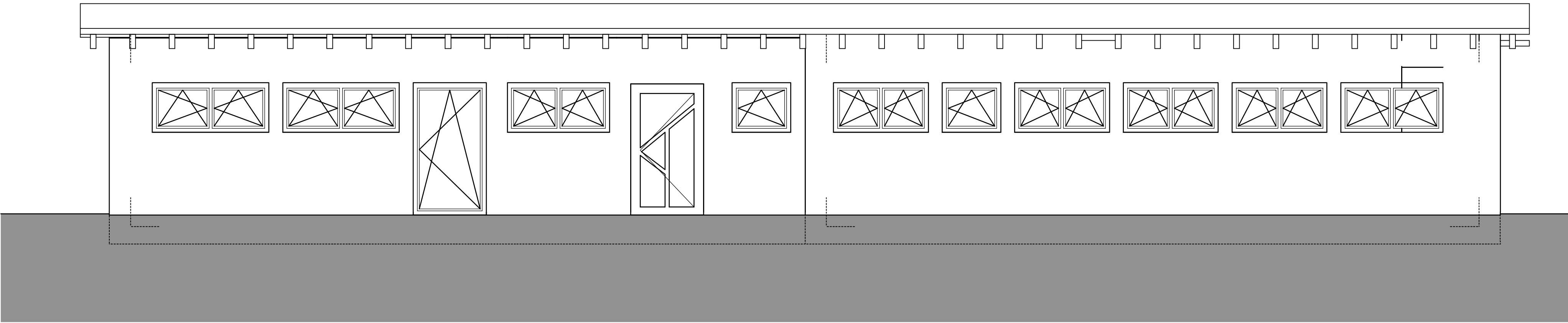
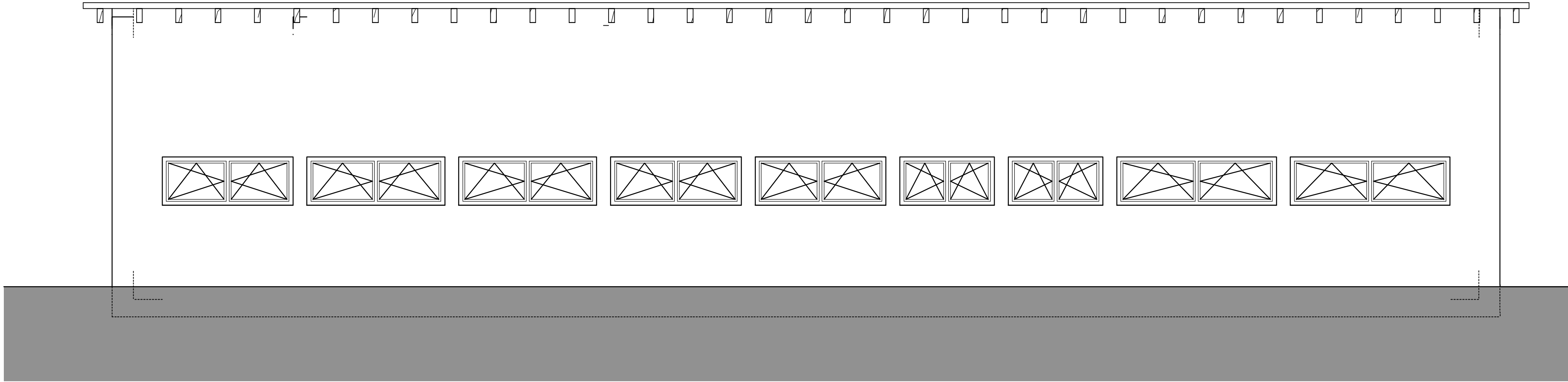


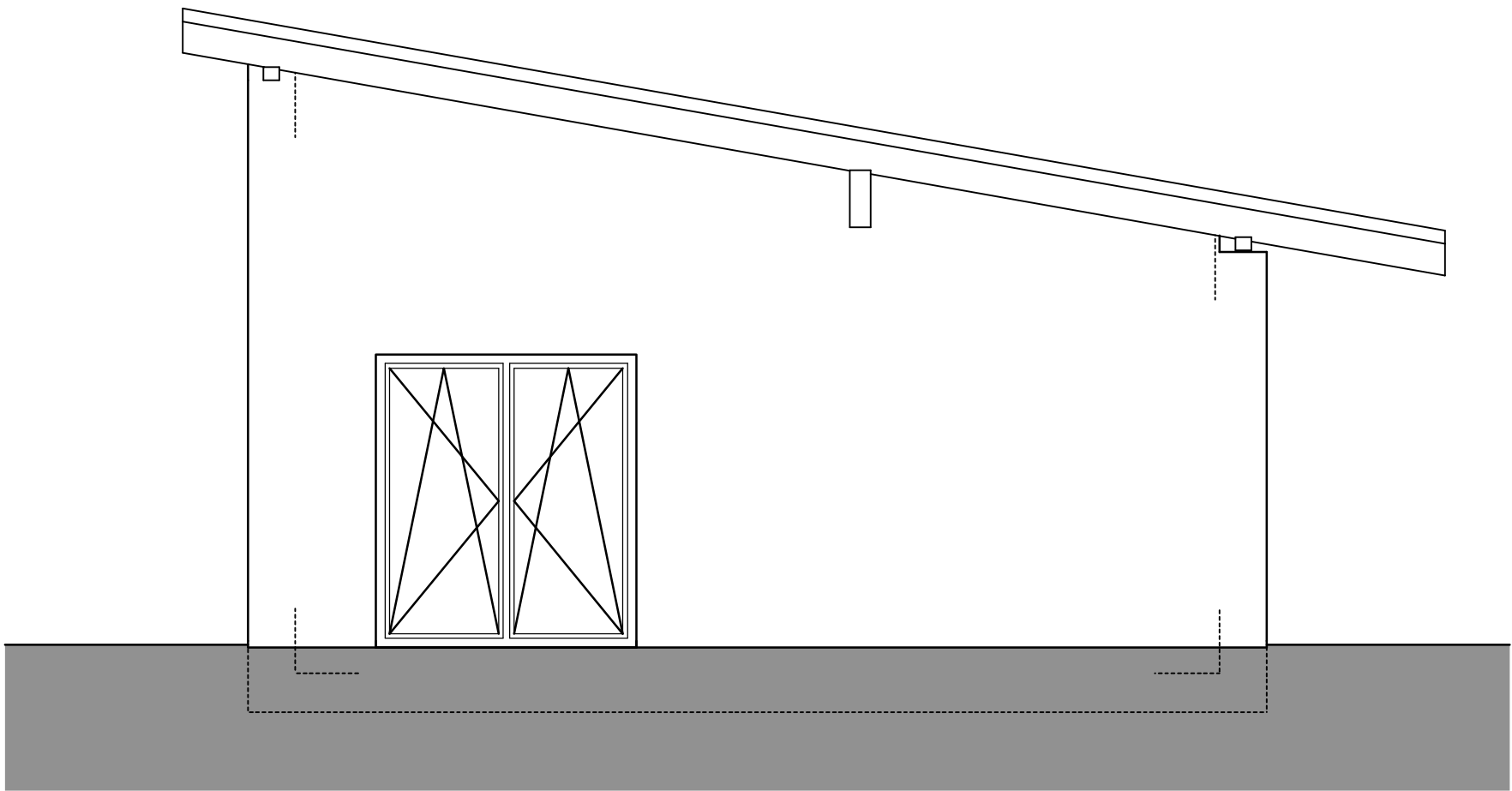
ANSICHT SÜD- OST



ANSICHT NORD- WEST



ANSICHT SÜD- WEST



Vorabzug

Nicht für die Ausführung freigegeben!

Projekt: Umbau und Erweiterung der KA "Oberes Prümthal" in Watzerath			
Verbandsgemeinde PRÜM			
Planbezeichnung: SOZIALGEBÄUDE			
ANSICHTEN			
Bearb.:	Datum:		Maßstab: o. M.
Gez.:	Pr.-Nr.: 21 043		
Gepr.:	Anl.-Nr.: 25.2		